

Maig 2021

37

# Sentim TORDERA

BUTLLETÍ MUNICIPAL

#torderasomriu

tordera.cat



Tordera  
somriu amb tu



AJUNTAMENT DE TORDERA

# CONEIX ELS OBJECTIUS DEL PRESSUPOST MUNICIPAL

L'Ajuntament de Tordera va aprovar un pressupost municipal del 2021 per un valor de 17.644.230'91€.



La prioritat del govern municipal per aquest 2021 és donar cobertura i protegir les persones, les empreses, els autònoms i les entitats locals.

Davant la situació actual de famílies i empreses castigades per la crisi derivada de la pandèmia, l'àrea d'hisenda preveu una reducció en la recaptació d'ingressos d'un 1'20% menys que l'any anterior. Aquesta reducció es deu especialment a la congelació dels impostos per aquest any 2021 i que inclou les nombroses bonificacions i rebaixes fiscals per al teixit empresarial i comercial, així com per a la gent gran, les famílies monoparentals i les que es trobin en situació d'atur i vulnerabilitat.

En l'apartat de la despesa, l'Ajuntament incrementarà prop d'un 2% el pressupost respecte al 2020.

En l'àmbit de les persones, s'estableixen 120.000 € directes a la contractació de personal mitjançant plans ocupacionals i s'incrementa en un 65% la partida de formació per a persones en atur.

S'incrementa també la despesa destinada al Banc d'aliments i al Servei d'Atenció Domiciliària. També creix en un 48% la partida de beques per a activitats extraescolars, les subvencions per a propietaris que posin a disposició pisos de lloguer a la borsa d'habitatge local, s'augmenta la partida destinada a la instal·lació de desfibril·ladors (DEAS) a les urbanitzacions, escoles i instituts, així com s'incrementa un 45% la despesa per a les subvencions a famílies monoparentals, persones vídues, majors de 65 anys i famílies amb tots els seus membres a l'atur.

El govern municipal ha creat una nova partida de 110.000 € d'ajudes als empresaris i comerciants. Aquestes arribaran en forma d'ajudes directes per autònoms, acordades en comissió Covid19, i mitjançant campanyes de promoció i xecs regal durant tot l'any. Es consolida el mercat dels dimarts a centre vila.

La tercera línia de despesa es destinarà a les associacions i entitats sense ànim de lucre de Tordera que han vist reduïda la seva activitat i de retruc els seus ingressos per les restriccions derivades de la pandèmia. L'Ajuntament incrementarà un 18% el pressupost destinat a les subvencions de les entitats i en un 48% el manteniment de les instal·lacions i locals de clubs i associacions.

El govern ha establert partides pressupostàries pel canvi de l'enllumenat del camp de futbol, juntament amb el canvi de gespa, la millora de les pistes esportives cobertes, la instal·lació de nous circuits de salut, la reforma del local de l'Esplai de la gent gran que anirà sumada a la remodelació del passeig fluvial, la finalització de les obres de l'arxiu municipal i la posada en marxa de l'antic hospital de pobres.

En l'àmbit de l'emergència i els serveis essencials, el govern municipal ha creat noves partides pressupostàries per poder fer front a les mesures sanitàries com ara el reforç sanitari en el personal del casal d'estiu i de piscines, el personal de control d'accessos als equipaments públics, l'increment en prop d'un 50% en la despesa de neteja i desinfecció a les escoles, l'increment en la despesa de compra de material de prevenció i també en material informàtic.

En l'àmbit dels serveis essencials també es contempla per al 2021 l'adquisició de nou mobiliari per a Can Comte, l'adquisició d'habitatge públic mitjançant el sistema de tanteig i retracte i el reforç en seguretat viària i ciutadana mitjançant la instal·lació de nous elements reductors de velocitat i noves càmeres de vigilància al polígon Can Verdalet i urbanitzacions.

Destinem més de 100.000 € en ajudes directes i campanyes de promoció del comerç local.

Es consolida el mercat setmanal dels dimarts a la Plaça i es preparen noves fires sectorials per als mesos d'estiu.

Inserció laboral organitza cursos de formació per millorar les competències digitals a les persones en situació d'atur

S'amplia la partida econòmica destinada a beques i ajuts d'atenció a la infància (serveis de menjador, llibres, material escolar i per activitats d'estiu i extraescolars)

## BONIFICACIONS 2021 Cal sol·licitar-les a l'ORGT

### IMPOST BENS IMMOBLES

<p>Subvenció <b>50%</b> bens que hagin instal·lat sistemes d'aprofitament d'energia solar, durant els dos primers anys.</p>	<p>Bonificació <b>75%</b> els bens immobles d'us residencial destinats a lloguer social.</p>	<p>Bonificació des del <b>25%</b> fins al <b>50%</b>, segons límit de renda, per a famílies nombroses.</p>	<p>Subvenció per a majors de 65 anys.</p>	<p>Subvenció per a famílies monoparentals, persones vídues o famílies en situació d'atur.</p>
---	--	--	---	---

### IMPOST VEHICLES TRACCIÓ MECÀNICA

<p><b>100%</b> vehicles històrics, segons certificació corresponent.</p>	<p><b>100%</b> vehicles de més de 25 anys.</p>	<p><b>75%</b> vehicles de propulsió elèctrica pura.</p>	<p><b>25%</b> vehicles híbrids.</p>
--	--	---	-------------------------------------

### IMPOST CONSTRUCCIÓ, INSTAL·LACIONS I OBRES

<p>Exempció per pintura o arrenjament de façanes.</p>	<p>Bonificació del <b>95%</b> per construccions d'especial interès o utilitat municipal de caràcter social, cultural i històric artístic.</p>	<p>Bonificació per a construccions, que afavoreixi i fomenti la contractació de personal del Servei Local d'ocupació. La bonificació es determinarà en funció dels metres de la superfície a millorar.</p>	<p>Bonificació del <b>10%</b> als promotors d'una llicència d'obres, que per desenvolupar aquesta obra contractin un mínim de 3 treballadors del Servei Local d'Ocupació.</p>
<p>Bonificació del <b>15%</b> per a persones físiques que la seva renda de</p>	<p>la unitat familiar sigui igual o inferior a l'IPREM.</p>	<p>Bonificació del <b>60%</b> per construccions a les quals s'incorporin sistemes</p>	<p>per l'aprofitament tèrmic o elèctric de l'energia solar.</p>
<p>Bonificació del <b>90%</b> per a reformes d'habilitació i adaptació per a persones amb discapacitat.</p>			

### IAE

<p>Bonificació fins al <b>50%</b> per a empreses que incrementin la mitjana de</p>	<p>la plantilla del personal en, com a mínim, 1 treballador indefinit.</p>	<p>Bonificació fins al <b>50%</b> durant dos anys, a aquelles empreses que facin instal·lacions de qualsevol modalitat</p>	<p>d'autoconsum d'energies amb generació d'origen renovable o a partir de sistemes de cogeneració.</p>	<p>Exempció durant els 2 primers anys d'activitat econòmica d'empreses de nova creació o que des de la seva constitució haguessin estat inactives.</p>
--	--	--	--	--

### TAXA ESCOMBRARIES

<p>Tarifes reduïdes.</p>	<p>Reducció del <b>90%</b> a persones en situació de pobresa temporal i en risc d'exclusió social.</p>	<p>Reducció de fins el <b>80%</b> per a pensionistes que visquin sols, segons el seu nivell de renda.</p>	<p>Reducció de fins el <b>50%</b> per matrimonis que siguin els únics empadronats a l'habitatge.</p>	<p>Reducció de fins el <b>25%</b> per a famílies nombroses.</p>
<p>Reducció de fins el <b>25%</b> per a famílies monoparentals.</p>	<p>Reducció de fins el <b>25%</b> per a persones gran dependents.</p>	<p>Tarifa reduïda de 10,25 € per a habitatges desocupats o en estat ruïnós.</p>	<p>Reducció del <b>25%</b> per a famílies en situació d'atur.</p>	<p>Reducció del <b>10%</b> per a famílies d'1 o 2 fills, segons del seu nivell de renda.</p>

### PLUSVÀLUES

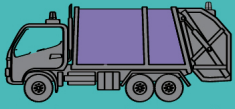
<p>Bonificacions sobre les transmissions de terrenys en cas d'herència, la bonificació serà en funció als metres del terreny.</p>
---

### TAXA DE TERRASSES

<p>Exempció de la taxa fins el 30/09/2021</p>
---



OBJECTIUS QUE VOLEM PER A TORDERA

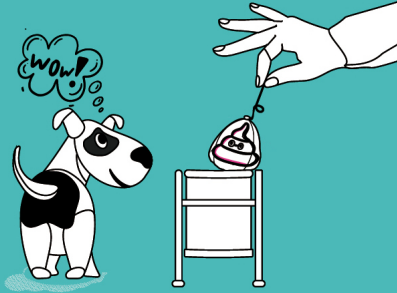


trastos vells i poda

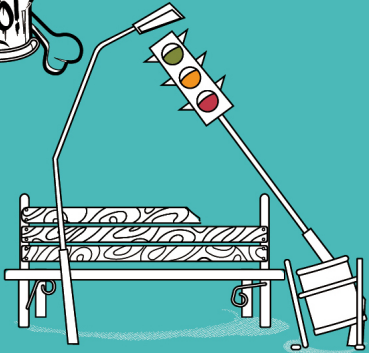


Envasos Paper i cartó Vidre Residus orgànics Rebuig

# SOC



# CIVISME



# SOC



# TORDERA

tordera.cat



VOLEM CONVIURE AMB TU

Gràcies!

