

BENEFICIS DE LES FORESTS COMUNALS:

PRODUCTIUS



FUSTA:
Material per a la construcció, mobles...



LLENYA: Energia per a calor per a llars de foc, estufes i calderes: llenya, pèl lets, estella...



PASTURA:
Aliment bestiar extensiu: cavalls, vaques, ovelles, cabres...

PROTECTORS



BIODIVERSITAT:
Conservació d'hàbitats d'interès i d'espècies animals i vegetals



ESPAIS NATURALS:
Preservació d'ecosistemes d'alt valor natural i paisatgístic



QUALITAT AMBIENTAL:
Garantia de qualitat dels cicles de l'aigua, aire, nutrients del sòl...

SOCIALS



LLEURE:
Espai per a activitats recreatives i esportives



PAISSATGE:
Configuració d'un entorn visual de qualitat



BOLETS/CACERA:
Recollida de bolets i activitat cinegètica equilibrada

Per a més informació:

www.tordera.cat

www.elfocat.cat



Amb el suport de:



Generalitat de Catalunya



Diputació Barcelona



Diputació de Girona



Diputació de Lleida



Ajuntament de TORDERA



LES FORESTS COMUNALS DE L'AJUNTAMENT DE TORDERA

UN PATRIMONI DELS VEÏNS AL SERVEI DE TOTHOM

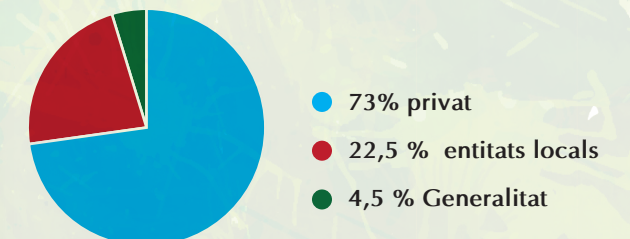
Les FORESTS COMUNALS, ara titularitat de les ENTITATS LOCALS, són un patrimoni dels veïns gestionat localment de fa segles i que ha perdurat fins ara. Antigament els seus usos principals eren per a pastura dels ramats, recollida de llenyes per escalfar les llars i per a obtenir aliments a partir de conreus esporàdics dels veïns; si bé els usos han anat canviant d'acord amb l'evolució de la societat.

Moltes forests comunals es varen intentar privatitzar a finals del segle XIX, però les de més valor forestal varen ser catalogades i protegides a través de les entitats locals.

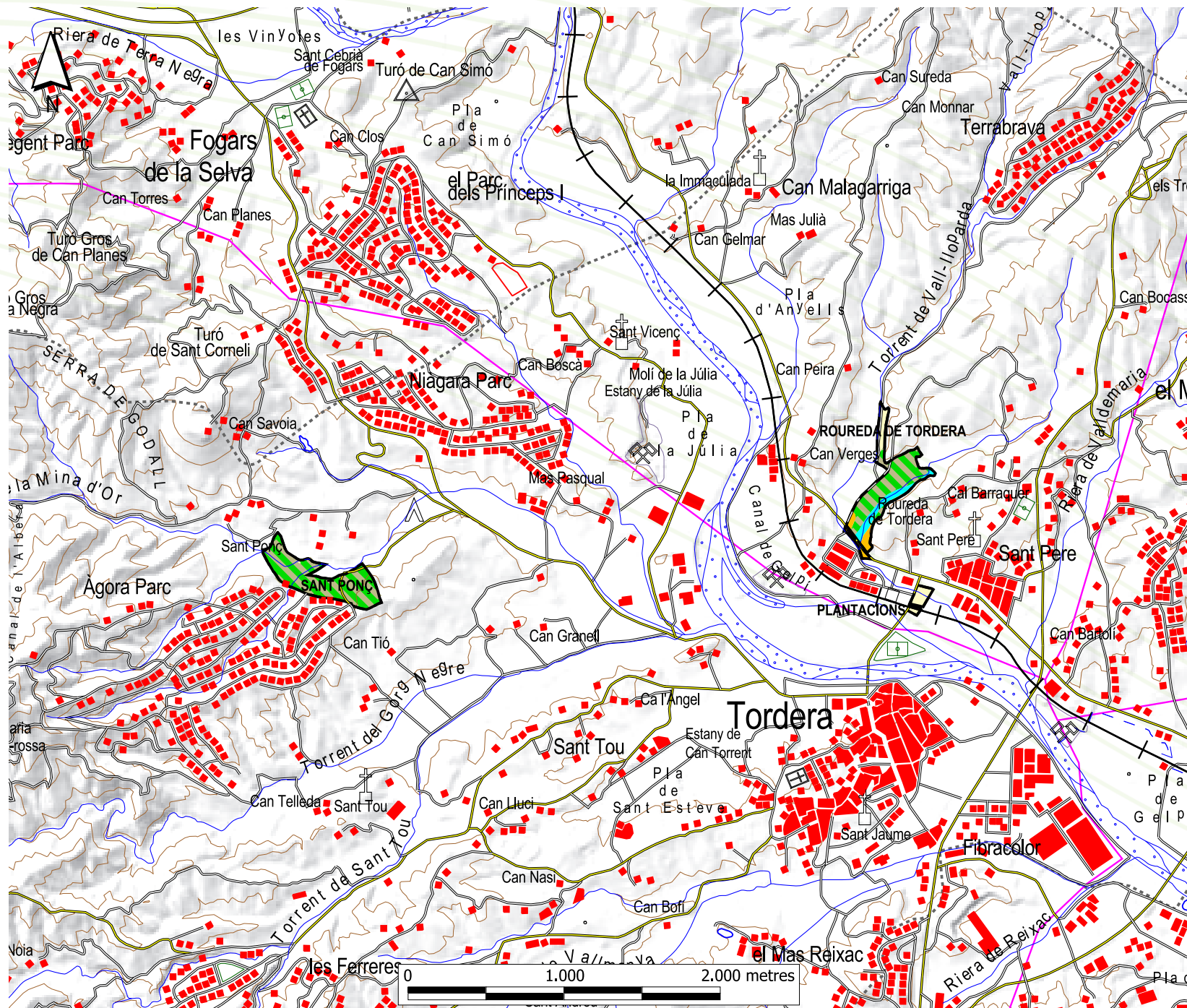
Actualment és una forma de propietat SOCIAL, que permet una gestió sostenible amb la que obtenim nombrosos beneficis ambientals, socials i econòmics.

L'ajuntament de TORDERA gestiona aquestes forests d'acord amb el que estableix la Llei Forestal, amb el suport de la Generalitat de Catalunya a través dels Plans d'Ordenació de cada forest, redactats i executats pels enginyers forestals. Els electes locals, representants de la població del terme, vetllen per la seva conservació i manteniment, sabedors que es tracta de la principal infraestructura verda pertanyent al patrimoni públic local.

TORDERA està agrupat, junt amb moltes altres entitats locals, a l'Associació d'Entitats Locals Forestals de Catalunya (ELFOCAT) per tal de defensar els interessos de les forests comunals, divulgar els seus valors i promoure el seu desenvolupament sostenible.



Gràfic de la distribució del tipus de propietat dels boscos a Catalunya



AJUNTAMENT DE TORDERA

(MARESME)

FORESTS COMUNALS

Forest: **SANT PONÇ**
 Forest: **ROUREDA DE TORDERA**
 Forest: **PLANTACIONS**

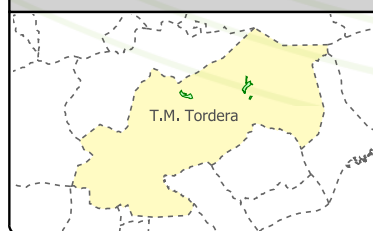
CARTOGRAFIA

- Edificació
- Carretera
- Camí, pista forestal
- Hidrologia
- Línies elèctriques alta tensió
- Corba de nivell
- Límit de terme municipal

VEGETACIÓ

- Pi pinyer
- Surera
- Vegetació de ribera
- Matollars
- Conreus

SITUACIÓ DE LES FORESTS DINS EL MUNICIPI



LES FORESTS COMUNALS DE TORDERA EN XIFRES:

| | |
|-------------------------------------|----------|
| Superfície TOTAL: | 30,40 ha |
| Superfície FORESTAL SENSE PASTURES: | 30,39 ha |
| Superfície PASTURES: | 0,01 ha |

ARBRES PRINCIPALS



SURERA
(Quercus suber)

50%



PI PINYER
(Pinus pinea)

40%



VEGETACIÓ DE RIBERA

10%

ESPAIS PROTEGITS INCLOSOS DINS LES FORESTS

| | |
|--|-------|
| Llocs d'importància comunitària (LIC): | 13,29 |
| Pla d'espais d'interès natural (PEIN): | 13,29 |